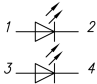


ТАБЛО СВЕТОВОЕ ТС-2

Табло предназначено для индикации символов, команд и т.п. в радиоэлектронной аппаратуре. Климатическое исполнение В.

Технические характеристики

Сопротивление изоляции – не менее 1 000 МОм
Электрическая прочность изоляции – 750 В_{эфф}
Диапазон рабочих температур – от минус 60°С до +85°С
Срок сохраняемости изделий – 25 лет

Типо-номинал	Схема электрическая	Масса, г., не более
ТС-2		н.д.

Световой элемент, используемый в табло ТС-2 – блоки подсветки ИГМ53А9 (напряжение питания 5 В, ток потребления – не более 150 мА).
Табло изготавливают со световыми полями пяти цветов:

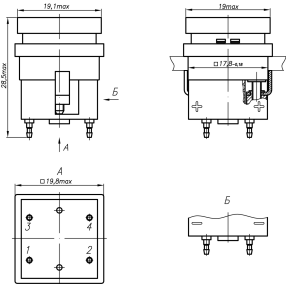
Цвет свечения	Децимальный номер чертежа для изделия с приемкой «СКК»	Децимальный номер чертежа для изделия категории качества «ВП»
белый	ТАФЛ.676654.003	ТАФЛ.676654.002
желтый	ТАФЛ.676654.003-01	ТАФЛ.676654.002-01
зеленый	ТАФЛ.676654.003-02	ТАФЛ.676654.002-02
красный	ТАФЛ.676654.003-03	ТАФЛ.676654.002-03
синий	ТАФЛ.676654.003-04	ТАФЛ.676654.002-04

Условное обозначение при заказе

Табло световое ТС-2В ТАФЛ.676654.003, где
ТС-2 – обозначение типа табло светового;
буква В – климатическое исполнение В;
ТАФЛ.676654.003 – децимальный номер чертежа (см. выше)



Габаритные и присоединительные размеры ТС-2



Разметка для крепления

